

誠行社 火葬料

逗子市、鎌倉市、葉山町民の場合 50,000円
上記市町住民以外の場合 70,000円

控室使用料

24名 10,800円～80名 36,720円

火葬式プラン

斎場にご安置の場合



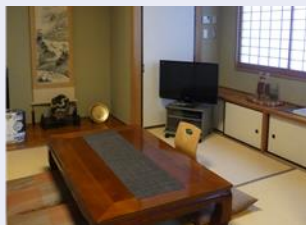
※ご安置後の故人様とのご対面可能
(時間要相談)

通常価格 20万390円(税別)

会員価格 **14万円**(税別)

ご自宅にご安置の場合

—逗子市内の場合—



通常価格 20万5,390円(税別)

会員価格 **15万円**(税別)

火葬式とは

お通夜・告別式等の
儀礼的な事を行わず
火葬のみを執り行う
お葬式



火葬式(直葬)の流れ



○	ご遺体搬送料10Km (夜間別途)	○
○	安置料1日分	× ご自宅に故人様を ご安置する為、不要
×	人件費 ※出棺時の人手ほか	○
×	自社斎場に故人様を ご安置する為、不要	○
○	諸手続き代行	○
○	枕飾り線香・消耗品等	○
○	火葬場用出棺車 (寝台車にて対応)	○
○	御棺(6.25尺)	○
○	骨壺(白切立)	○
○	ドライアイス処置料 1日分	○
○	火葬場案内	○
○	火葬場用茶菓子 飲み物	○

- ・故人様をご安置する斎場は「伍和斎場」横須賀市三春町4-1となります。
- ・ご遺体搬送料:ご臨終の場所から故人様を移動させる搬送料金のこと。
- ・火葬料は市へお支払いする費用となります。
- ・ドライアイス処置料・斎場安置料は火葬する日程により変動いたします。
- ・ご自宅のご安置・ご出棺に関して・・・入出が困難な場所(急階段、急こう配等)、ご自宅2階へ故人様をご安置する場合は別途料金が発生する場合がございます。
- ・火葬場まで高速を利用する場合は別途高速代が発生いたします。
- ・ご安置やご出棺される場所が上記と異なる場合は、お見積りも金額が異なる場合がございますので、お気軽にお問合わせください。

24時間
365日対応



横須賀市三春町4丁目1番地(くら寿司となり)

046-827-4150

いっわそうさい
伍和葬祭