

三浦市火葬場 火葬料

控室使用料

三浦市民の場合 6,000円
市外の場合 40,000円

無料

火葬式プラン

斎場にご安置の場合

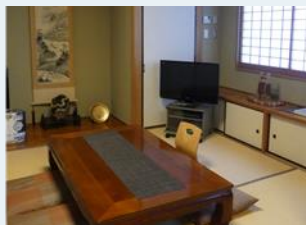


※ご安置後の故人様とのご対面可能
(時間要相談)

通常価格 20万390円(税別)

会員価格 **14万円**(税別)

ご自宅にご安置の場合 —三浦市内の場合—



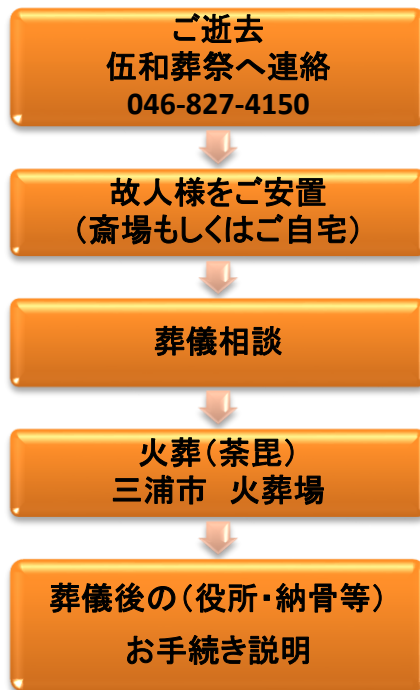
通常価格 20万5,390円(税別)

会員価格 **15万円**(税別)

火葬式とは
お通夜・告別式等の
儀礼的な事を行わず
火葬のみを執り行う
お葬式



火葬式(直葬)の流れ



○	ご遺体搬送料10Km (夜間別途)	○
○	安置料1日分	× ご自宅に故人様を ご安置する為、不要
×	人件費 ※出棺時の人手ほか	○
×	自社斎場に故人様を ご安置する為、不要	○
○	諸手続き代行	○
○	枕飾り線香・消耗品等	○
○	火葬場用出棺車 (寝台車にて対応)	○
○	御棺(6.25尺)	○
○	骨壺(白切立)	○
○	ドライアイス処置料 1日分	○
○	火葬場案内	○
○	火葬場用茶菓子 飲み物	○

- ・ご遺体搬送料:ご臨終の場所から故人様を移動させる搬送料金のこと。
- ・火葬料は市へお支払いする費用となります。
- ・ドライアイス処置料・斎場安置料は火葬する日程により変動いたします。
- ・ご自宅のご安置・ご出棺に関して・・・入出が困難な場所(急階段、急こう配等)、ご自宅2階へ故人様をご安置する場合などは別途料金が発生する場合がございます。
- ・火葬場まで高速を利用する場合は別途高速代が発生いたします。
- ・ご安置やご出棺される場所が上記と異なる場合は、お見積り金額が異なる場合がございますので、お気軽にお問い合わせください。

24時間
365日対応



横須賀市三春町4丁目1番地(くら寿司となり)

046-827-4150

いっわそうさい
伍和葬祭